

HIDROFORSKE POSUDE

ZVEZDA^S Doo

 **FABRIKA BOJLERA**
Termorad
Termorad Group

POUZDANOST · EFIKASNOST · EKOLOGIJA

HIDROFORSKE POSUDE

Hidroforne posude predstavljaju namenske sudove za akumulaciju vode. Nalaze široku primenu u domaćinstvima, ugostiteljskim i drugim privrednim objektima, kao i u objektima za odmor i rekreaciju, odnosno svuda gde je potrebno obezbediti veću količinu vode pod pritiskom. Osnovna funkcija hidroforne posude je da omogući uredno snabdevanje hidrosistema vodom pod pritiskom i da održi kvalitet, bakteriološku i sanitarnu ispravnost vode. Upotrebom ovih posuda znatno se smanjuje broj uključivanja hidrofornog motora, čime je produžen njegov radni vek, smanjena buka i potrošnja električne energije. Termorad posude su prve na tržištu sa ugrađenim pokazivačem nivoa, koji pruža uvid u odnos voda/vazduh u posudi, odnosno omogućava maksimalnu iskorišćenost kapaciteta posude.



Ulaz-izlaz vode

Prohromske posude

Prohromske posude se proizvode u zapreminama od 90 do 500 litara. Materijal izrade je INOX visokog kvaliteta EN 1.4301. Predviđene su za rad pod maksimalnim pritiskom od 0,6 MPa. Termorad hidroforne posude od prohroma preporučuju se za upotrebu u domaćinstvima, ugostiteljskim i drugim objektima gde je potrebno obezbediti uredno snabdevanje vodom bez promene njenih fizioloških svojstava, kako bi se voda mogla koristiti za pripremu hrane i piće. Garancija na ove posude je 10 godina.



HP-90		HP-130 niska
90 litara	zapremina	90 litara
985 mm	visina	985 mm
383 mm	prečnik	383 mm
1/4"	priključak za manometar	1/4"
1/2"	priključak za sklopku	1/2"
M10 x 1	ventil za reg. pritiska	M10 x 1
5/4"	ulaz-izlaz vode	5/4"
12,5 kg	težina	12,5 kg
0,6 MPa	maksimalni pritisak	0,6 MPa



HP-130		HP-160 niska
130 litara	zapremina	160 litara
1310 mm	visina	1000 mm
383 mm	prečnik	500 mm
1/4"	priključak za manometar	1/4"
1/2"	priključak za sklopku	1/2"
M10 x 1	ventil za reg. pritiska	M10 x 1
5/4"	ulaz-izlaz vode	5/4"
17 kg	težina	27 kg
0,6 MPa	maksimalni pritisak	0,6 MPa



HP-160		HP-280
160 litara	zapremina	280 litara
1570 mm	visina	1630 mm
383 mm	prečnik	500 mm
1/4"	priključak za manometar	1/4"
1/2"	priključak za sklopku	1/2"
M10 x 1	ventil za reg. pritiska	M10 x 1
5/4"	ulaz-izlaz vode	5/4"
18,5 kg	težina	41 kg
0,6 MPa	maksimalni pritisak	0,6 MPa



HP-200		HP-500
200 litara	zapremina	500 litara
1260 mm	visina	1935 mm
500 mm	prečnik	620 mm
1/4"	priključak za manometar	1/4"
1/2"	priključak za sklopku	1/2"
M10 x 1	ventil za reg. pritiska	M10 x 1
5/4"	ulaz-izlaz vode	5/4"
32 kg	težina	68 kg
0,6 MPa	maksimalni pritisak	0,6 MPa





Kontrolni nivostat



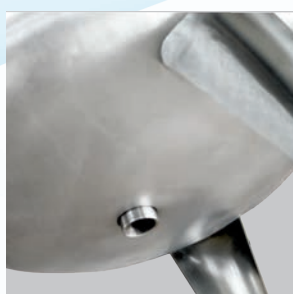
Ventila za regulaciju pritiska



Priključak za manometar



Priključak za sklopku



Ispust vode

Pocinkovane posude

Pocinkovane posude se izrađuju u zapreminama od 90 do 160 litara. Predstavljaju ekonomično i kvalitetno rešenje za skladištenje vode. Maksimalni radni pritisak je 0,6 Mpa (6 bara). Posude su zaštićene toplocinkovanim postupkom i to sa obe strane (spolja i iznutra), čime je isključena mogućnost pojave korozije. Garancija na ove posude je 4 godine.



	HPC-90
zapremina	90 litara
visina	985 mm
prečnik	383 mm
priključak za manometar	1/4"
priključak za sklopku	1/2"
ventil za reg. pritiska	M10 x 1
ulaz-izlaz vode	5/4"
težina	19,5 kg
maksimalni pritisak	0,6 MPa



	HPC-130
zapremina	130 litara
visina	1310 mm
prečnik	383 mm
priključak za manometar	1/4"
priključak za sklopku	1/2"
ventil za reg. pritiska	M10 x 1
ulaz-izlaz vode	5/4"
težina	27 kg
maksimalni pritisak	0,6 MPa



Kontrolni nivostat daje uvid u odnos voda/vazduh

	HPC-160
zapremina	160 litara
visina	1570 mm
prečnik	383 mm
priključak za manometar	1/4"
priključak za sklopku	1/2"
ventil za reg. pritiska	M10 x 1
ulaz-izlaz vode	5/4"
težina	30 kg
maksimalni pritisak	0,6 MPa



Otvor na dnu posude olakšava proces čišćenja

Prirubnica izrađena od visokokvalitetnog čelika

Visoki sjaj

Sopstveni zidni nosač*

Fluid u gumenom balonu

Laka zamena balon gume

Mogućnost regulacije pritiska

Jednostavna montaža

*Posude zapremine 18, 24 i 35 litara

Srbija | GPS: N 43 54.628 E 020 0.100
31210 Požega | Čestobrodica
Tel: +381 (31) 3819 150
Fax: +381 (31) 3819 210
e-mail: office@termorad.rs

www.termorad.com



EKSPANZIONE POSUDE



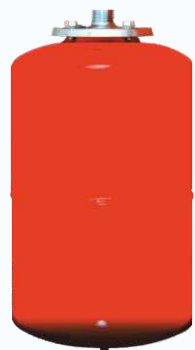
WATER HEATERS
Termorad

Termorad Group



poslušali smo kotlove koji se žale
kako im ekspanzione posude Termorad fale

POUZDANOST • EFIKASNOST • EKOLOGIJA



Tehnički podaci

Zapremina i model

EP-8

8 litara

EP-12

12 litara

EP-18

18 litara

EP-24

24 litra

EP-35

35 litara

EP-50

50 litara

Visina:	290 mm	390 mm	370 mm	300 mm	410 mm	630 mm
Prečnik:	220 mm	220 mm	280 mm	360 mm	360 mm	360 mm
Priključak:	3/4"	3/4"	3/4"	3/4"	3/4"	3/4"
Balon guma (EPDM):	da	da	da	da	da	da
Maksimalni pritisak:	0,3 MPa	0,3 MPa	0,3 MPa	0,3 MPa	0,3 MPa	0,3 MPa
Temperaturni opseg:	10-110 °C	10-110 °C	10-110 °C	10-110 °C	10-110 °C	10-110 °C
Ventil za reg. pritiska:	da	da	da	da	da	da
Težina:	2,3 kg	2,9 kg	3,3 kg	4,2 kg	5,1 kg	6,7 kg
Tip montaže:	samonoseća	samonoseća	nosač za zid	nosač za zid	nosač za zid	stojeća

Ekspanzione posude su namenjene za sisteme centralnog grejanja i služe da prihvate širenje fluida zbog promene temperature, izrađene su od visokokvalitetnog čeličnog lima. Osnovno delovanje ekspanzione posude predstavlja gumeni balon koji razdvaja prostor za gas od fluida i kako se fluid u sistemu širi tako se prostor za gas skuplja. Izrađuju se u zapreminama od 8, 12, 18, 24, 35 i 50 litara sa balon gumom. Mogućnost regulacije pritiska preko standardnog pneumatskog ventila na posudi. Opterećenje instalacije grejanja je neutralisano jer posude imaju zidni nosač kojim se fiksiraju. Površinska zaštita je izvedena plastifikacijom u sjajno crvenoj boji koja estetski ističe ove proizvode. Radni pritisak posude treba podesiti prema projektu instalacije.

Atestirano prema standardu
SRPS EN 13831:2009